

# libra UTILITY

FRANÇAIS

[www.cas-pesage.com](http://www.cas-pesage.com)

MANUEL D'UTILISATION

CAS

[www.cas-pesage.com](http://www.cas-pesage.com)

# REALISATION

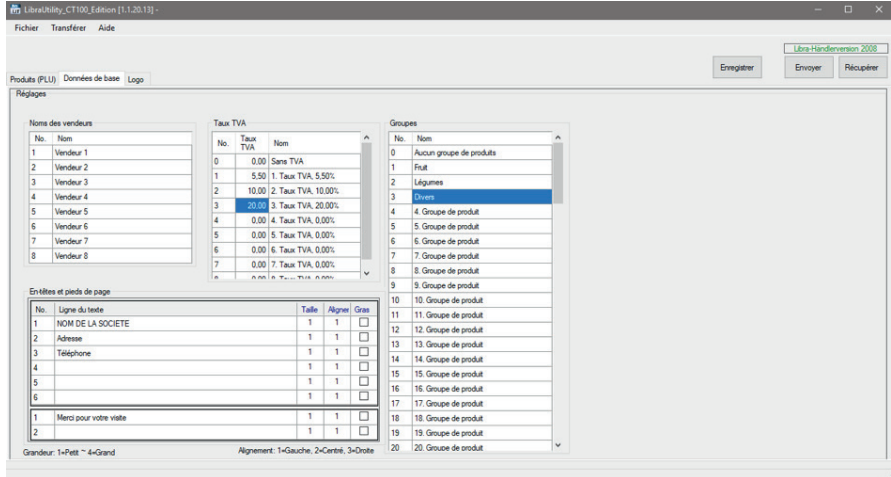
Vérifiez si la clé USB (votre licence d'utilisation) est bien installée, puis lancez l'application.

FR

## FUNCTIONNEMENT

### ■ Données de base

- Cliquez sur « Données de base ». (voir Photo 1)

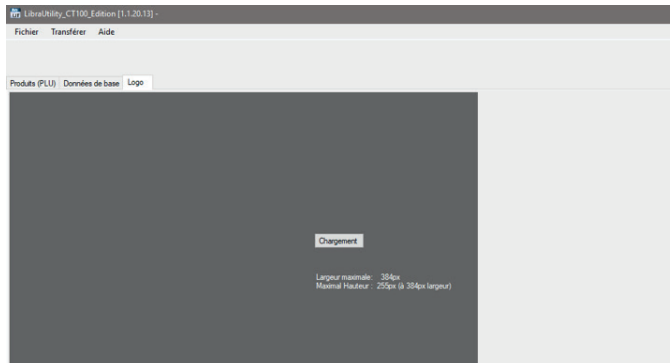


- Ecrivez les noms des vendeurs et appuyez sur « Enregistrer ».
- Dans le tableau « Taux TVA », introduisez les valeurs de la TVA que vous utiliserez et après enregistrez.
- Ensuite introduisez les groupes de produits dans le tableau « Groupes » et enregistrez.
- Dans le dernier tableau, vous pouvez écrire les en-têtes et les pieds de votre ticket.

Les données s'enregistrent automatiquement chaque fois que vous fermez l'application.

### ■ Intégrer un logo

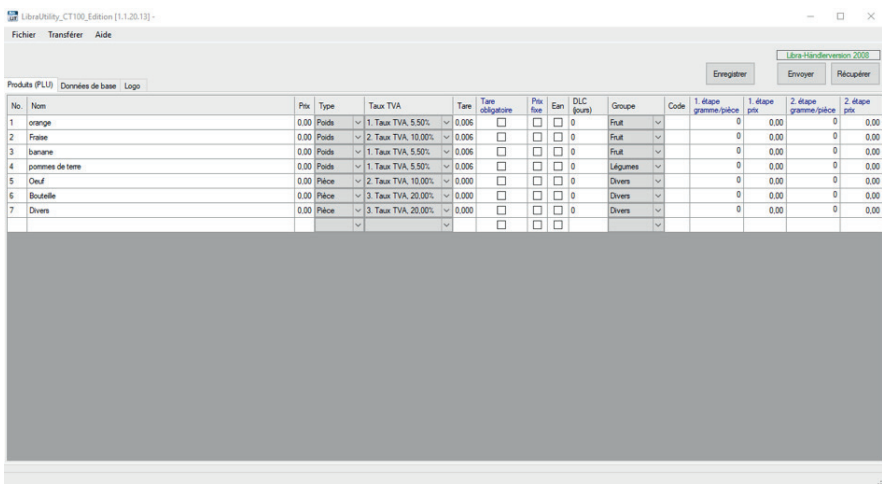
- Si vous voulez, vous pouvez introduire aussi un logo. Cliquez sur « Logo ». (voir Photo 2)



- Ensuite appuyez sur « Chargement » pour télécharger votre logo.
- Faites attention aux dimensions du logo.

### ■ Intégrer des produits (PLU)

Pour introduire vos PLU, cliquez sur « Produits (PLU) ». (voir Photo 3)



- Introduisez le premier produit dans le champ « Nom » et appuyez sur la touche « Entrer » du clavier.
- Vous pouvez introduire le prix, sinon vous pouvez laisser la colonne vide et vous le tapez chaque fois sur la balance.
- Choisissez le type du produit (produit pesé ou non pesé).
- Sélectionnez le taux de la TVA (déjà configuré dans les données de base).
- Choisissez votre groupe de produits (déjà configuré dans les données de base).

### ■ Produits à prix variable (optionnel)

Si vous avez des produits dont le prix se modifie en fonction du poids ou de la quantité, vous devez introduire des données dans les champs « 1. Étape gramme/pièce » et « 1. Étape prix » et, selon le cas, « 2. Étape gramme/pièce » et « 2. Étape prix ».

Par exemple, pour le produit « Bouteille » : vous avez le prix de 1,65€, mais vous voulez avoir 1,55€ à partir de 5 bouteilles et 1,40€ à partir de 10 bouteilles. Dans ce cas, vous devez introduire :

- « 5 » dans le champ « 1. Étape gramme/pièce »
- « 1,55 » dans le champ « 1. Étape prix »
- « 10 » dans le champ « 2. Étape gramme/pièce »
- « 1,40 » dans le champ « 2. Étape prix ».

**NB : Pour les artichés pesés, vous devez introduire le poids en grammes.**

Après avoir enregistré toutes les données, vous devez les envoyer vers la balance en appuyant sur la touche « Envoyer ».



Brackestraße 1  
38159 Vechelde  
[www.cas-pesage.com](http://www.cas-pesage.com)